



ORDINE DEI
DOTTORI COMMERCIALISTI E DEGLI
ESPERTI CONTABILI

M I L A N O



MACRO - MICRO: LA CONGIUNTURA ECONOMICA PROSPETTIVE DI INVESTIMENTO NEL MERCATO ODIERNO

IL MERCATO DOMESTICO, OPPORTUNITÀ E RISCHI

**Roberto CIASCA,
Intesa Sanpaolo Private Banking S.p.A.**



ORDINE DEI
DOTTORI COMMERCIALISTI E DEGLI
ESPERTI CONTABILI

M I L A N O



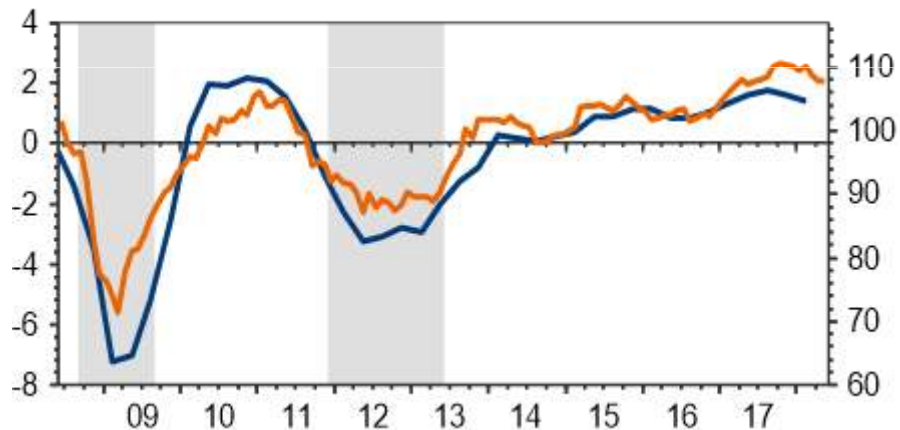
FONDAZIONE
COMMERCIALISTI
ODCEC di MILANO

Economia italiana: crescita economica e rischio debito

L'economia cresce

- ✓ Nonostante i recenti avvenimenti **rimane il contesto di crescita economica** le cui previsioni per il 2018 sono di un'espansione dell'1,3%
- ✓ **La crescita è supportata dai dati macroeconomici** che, nonostante qualche segnale di rallentamento, **rimangono confortanti**: con la stima finale del Prodotto Interno Lordo (PIL) del 1° trimestre in crescita dello 0,3% su base trimestrale e dell'1,4% su base annua. Crescono soprattutto i consumi delle famiglie a fronte di una spesa pubblica costante. In linea con i dati europei e sopra la soglia espansiva i dati relativi al PMI manifatturiero

Indicatori anticipatori rimangono coerenti con la prosecuzione dell'espansione nel 2018



Fonte Direzione Studi e Ricerche Intesa Sanpaolo

La crescita del PIL dovrebbe rimanere leggermente sopra l'1% nel 2018-19

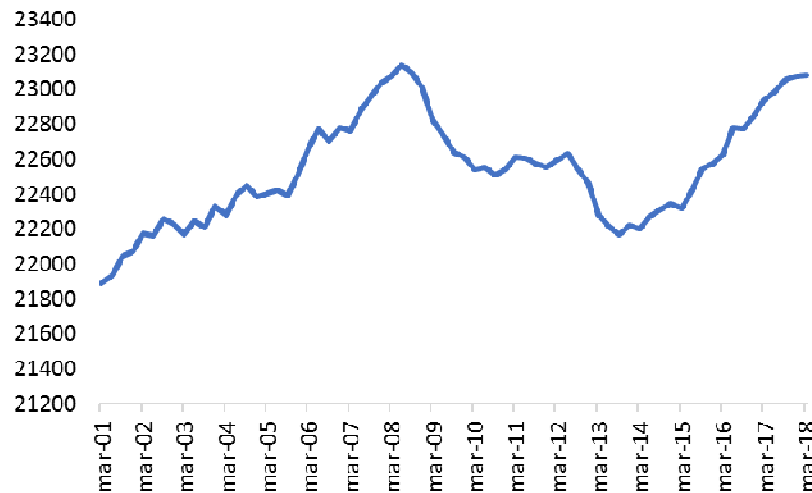


Fonte Direzione Studi e Ricerche Intesa Sanpaolo

Migliorano reddito e occupazione **CERiF** ASSOCIAZIONE CENTRO DI RICERCA SULLE IMPRESE DI FAMIGLIA

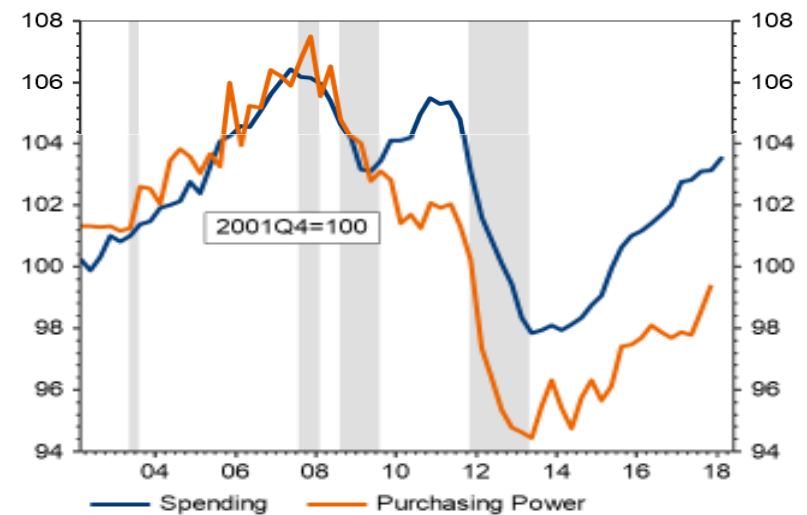
- ✓ **Occupazione e reddito delle famiglie restano in ripresa:** in Italia, il tasso di disoccupazione per il primo trimestre è stato pari all'11,1% invariato rispetto alla fine del 2017. La disoccupazione mantiene, seppur con una certa gradualità, un trend al ribasso. Continua il recupero dei redditi e della spesa delle famiglie pur in presenza di un rallentamento delle vendite al dettaglio

Il numero di occupati è sui livelli massimi da quasi 10 anni



Fonte Dati Bloomberg-Istat in migliaia di unità

Reddito e spesa delle famiglie mantengono un trend di ripresa

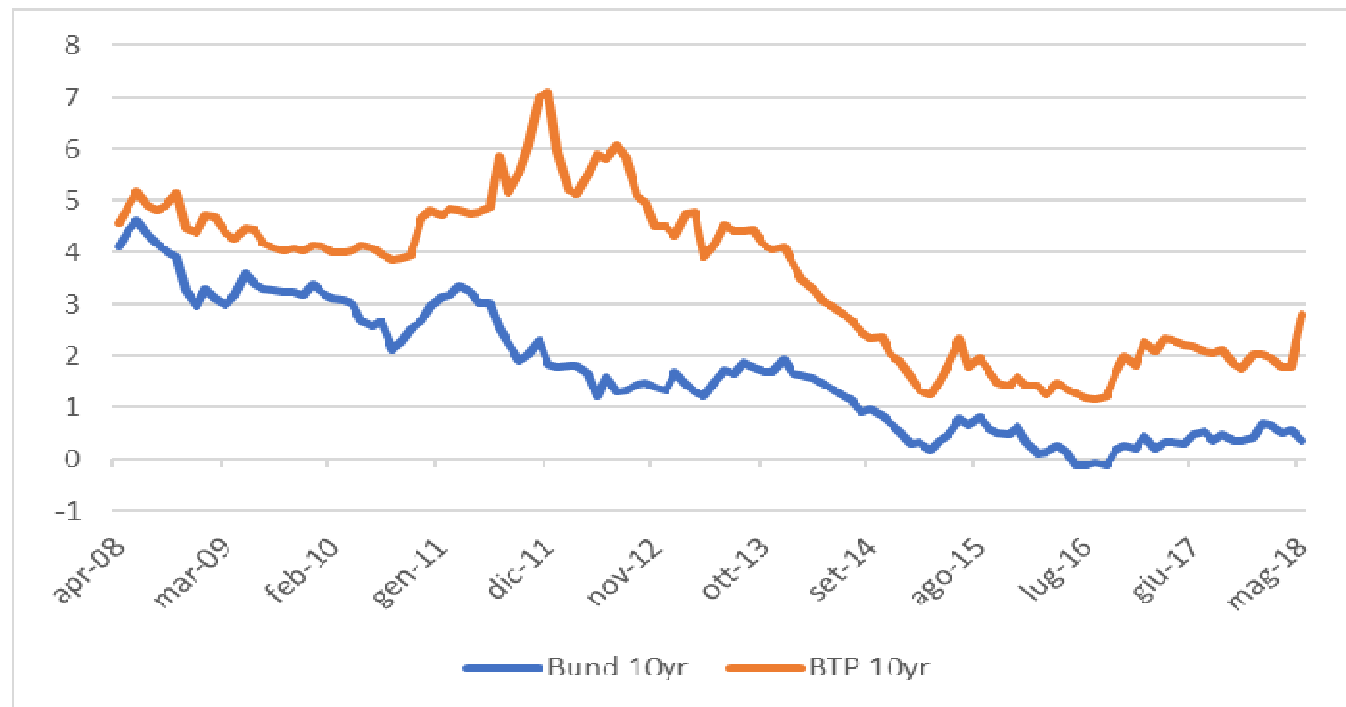


Fonte Dati Istat, Thomson Reuters-Datastream
Grafico Direzione Studi e Ricerche Intesa Sanpaolo

Aumento dei tassi sulla curva governativa italiana

- ✓ **I tassi sono aumentati nelle ultime settimane sulle curve governative periferiche, in particolare su quella italiana, e sulle scadenze brevi, tanto da riportare i rendimenti in territorio positivo anche su quelle monetarie, in scia all'incertezza politica che ha caratterizzato il nostro paese.** Nelle ultime settimane i mercati obbligazionari italiani sono stati oggetto di un rilevante incremento di volatilità

Andamento BTP e Bund a 10 anni

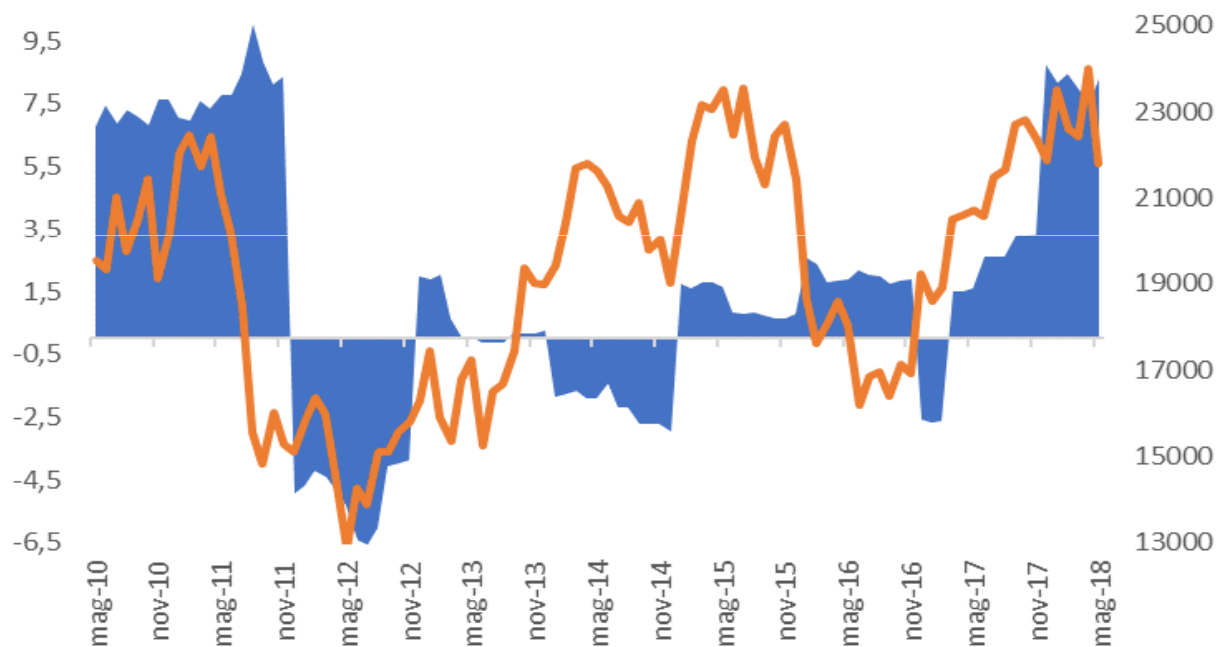


Fonte Dati Bloomberg

Utili in crescita nel 1° trimestre

- ✓ **Nel 1° trimestre 2018 gli utili delle principali società hanno mostrato un trend in crescita**, positivi anche i dati relativi ai ricavi e ai margini nonostante l'andamento sfavorevole del cambio euro-dollaro. Particolarmente positivi i risultati provenienti dal comparto Bancario e da quello Energetico, bene anche il settore Industriale

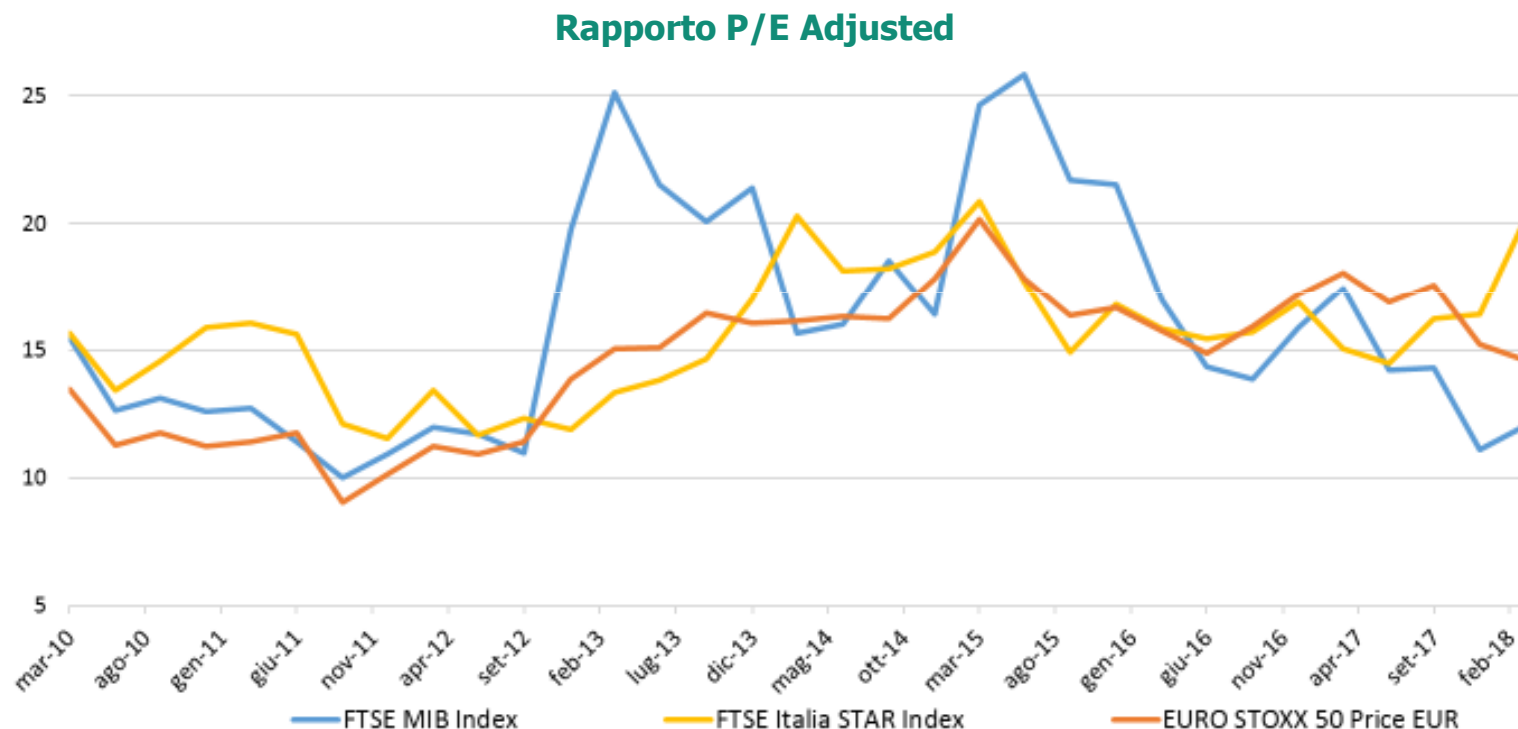
Andamento degli utili societari dal 2010 ad oggi



Nel grafico in arancione l'andamento del FTSE MIB e in blu le variazioni trimestrali degli utili societari
Fonte Dati Bloomberg

Valutazioni societarie a sconto

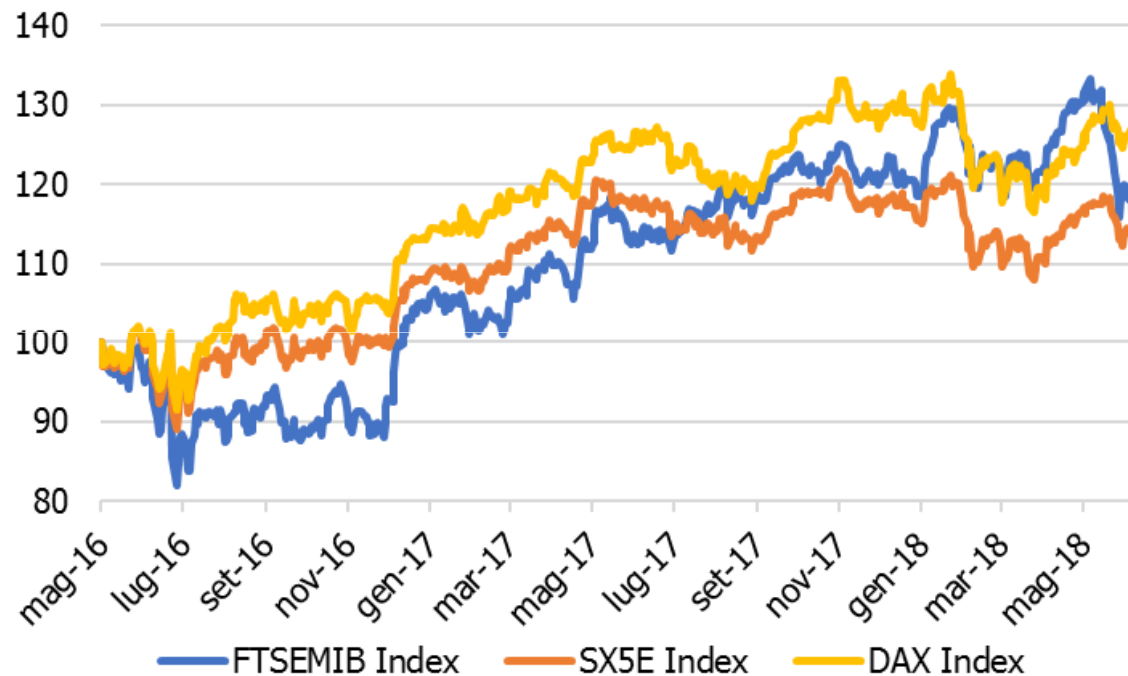
- ✓ Le valutazioni societarie rimangono a sconto: gli indici azionari domestici presentano multipli più contenuti rispetto a quelli dell'Eurozona. Attualmente il rapporto P/E 2018E del FTSE MIB è pari a 12,45 mentre quello dello Stoxx Europe 600 è pari a 14,81; l'indice Star delle piccole-medie imprese è influenzato dai flussi in acquisto seguiti all'introduzione dei PIR



Fonte Dati Bloomberg

Il mercato azionario

- ✓ **Il listino azionario italiano**, prima di essere fortemente penalizzato dall'incertezza legate al nuovo contesto politico, aveva confermato la forza relativa rispetto ai principali listini europei da inizio anno, grazie al supporto dei titoli dei settori Finanziario e Industriale



Nel grafico sono rappresentati l'indice italiano FTSEMIB (in blu); l'indice Euro Stoxx 50 (in arancione) e l'indice tedesco DAX (in giallo)
Fonte Dati Bloomberg

Gli indici azionari: capitalizzazione e flottante

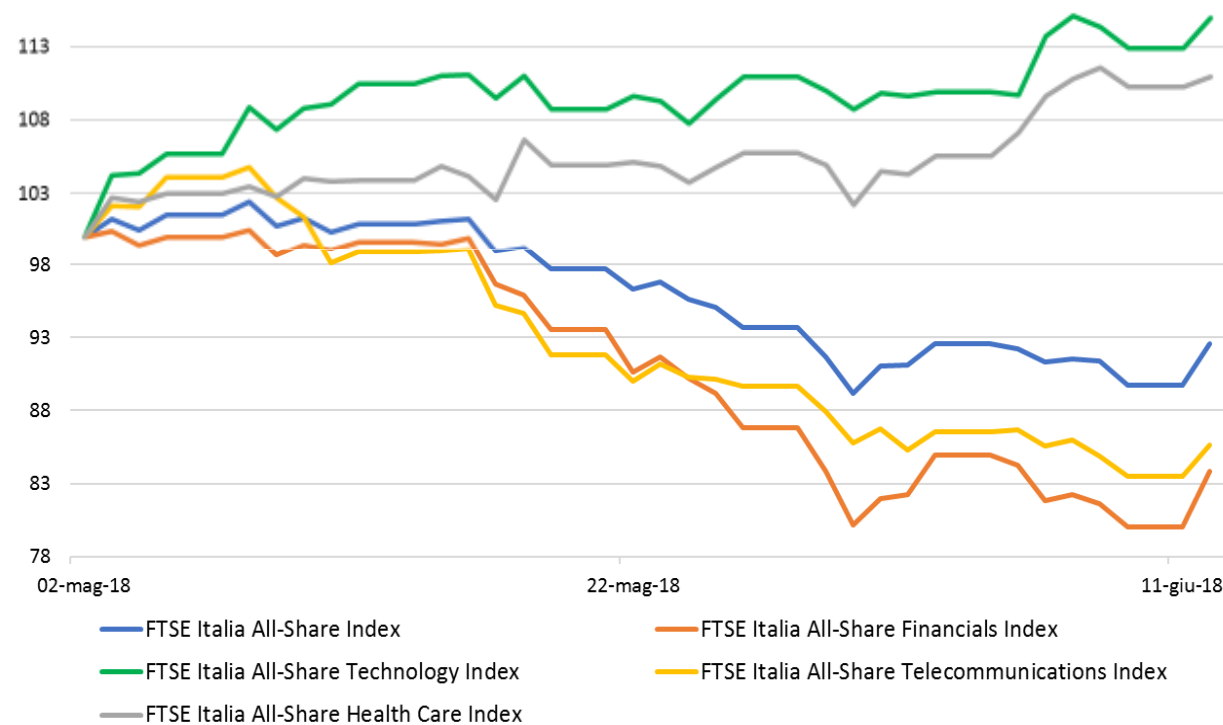
Index	Market Cap	%	Free Float	%	Free Float/Mkt Cap
FTSE Italia Allshare	630		392		62%
FTSE MIB	510	81%	336	86%	66%
FTSE Italia Mid Cap	102	16%	48	12%	47%
FTSE Itala STAR	42	7%	19	5%	45%



Come difendersi dal rischio Italia

- ✓ **Nell'ultimo mese non tutti i settori hanno subito perdite:** ci sono settori meno correlati, in un contesto come quello attuale di elevata volatilità, che consentono di ridurre l'esposizione al mercato quali i settori tecnologico e farmaceutico. Questi settori hanno avuto una performance positiva da inizio maggio ad oggi

Il mercato azionario italiano nell'ultimo mese

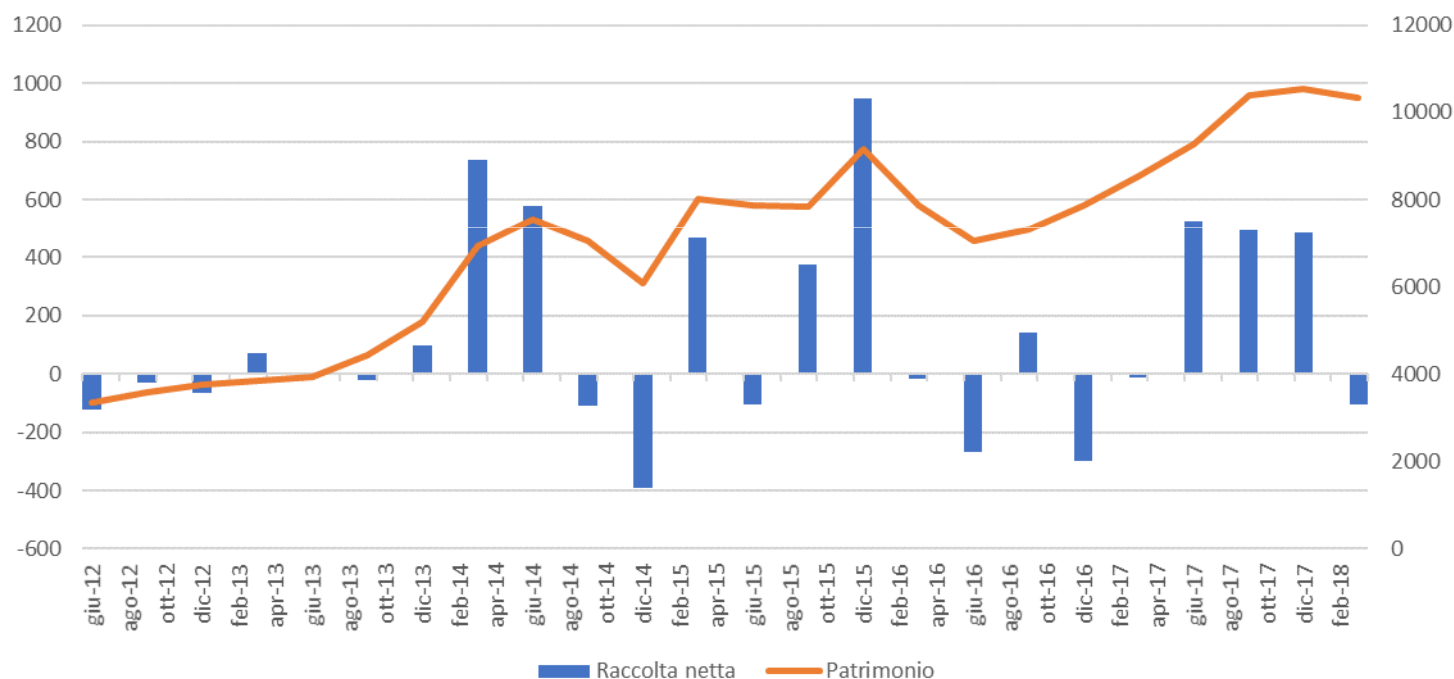


Fonte Dati Bloomberg

Andamento della raccolta: I Fondi Azionari Italia

- ✓ Nell'ultimo trimestre l'incremento della volatilità sui mercati finanziari ha comportato un rallentamento nella raccolta netta di fondi azionari Italia rispetto agli ultimi trimestri del 2017 **si mantiene positiva la raccolta dei fondi PIR**

Fondi Azionari Italiani (in milioni di euro)

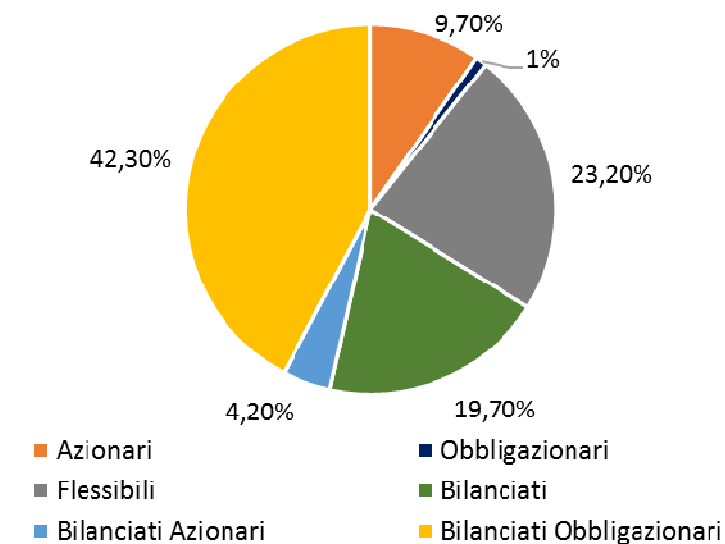


Fonte Dati Assogestioni

I fondo di nuova generazione: i PIR

- ✓ **I nuovi Piani Individuali di Risparmio (PIR) hanno aumentato i flussi delle sottoscrizioni sul mercato**
- ✓ La sottoscrizione dei Piani Individuali di Risparmio è stata favorita dalle agevolazioni fiscali e dalla spinta commerciale della rete distributiva. Nel 2017 sono stati sottoscritti in media 900 milioni mensilmente. Dall'inizio dell'anno vi è stata una fisiologica riduzione delle sottoscrizioni a 550 milioni di euro al mese, **le sottoscrizioni continuano a favorire le piccole e medie imprese**
- ✓ **Quasi un quarto dei flussi netti indirizzati ai fondi comuni nel 1° trimestre 2018 è attribuibile ai fondi *PIR compliant*** a conferma del notevole interesse riscontrato tra gli investitori, la scelta è indirizzata ai fondi multi asset, siano essi bilanciati o flessibili

Scomposizione percentuale della raccolta netta per categoria



Fonte Dati Assogestioni